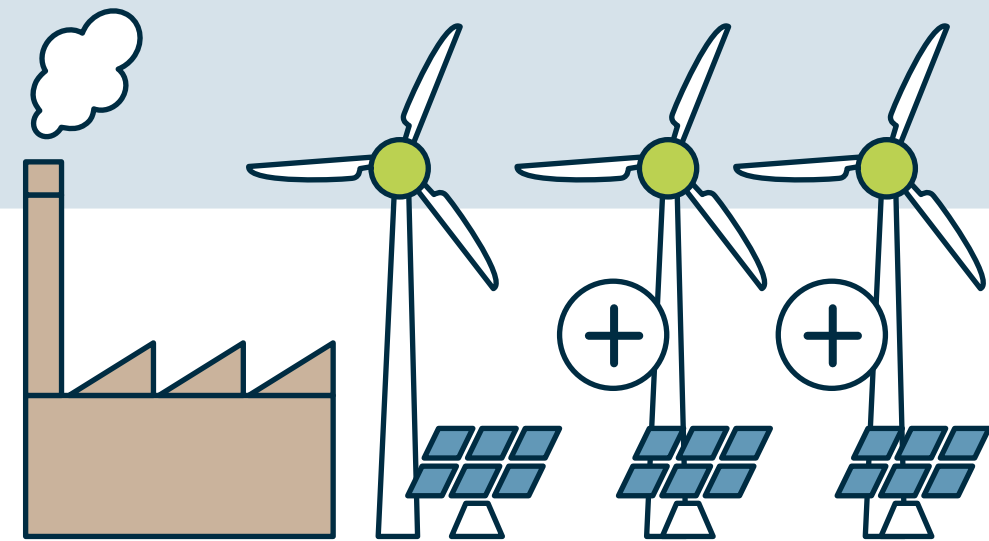


# Blijven ondernemen bij netcongestie

Als ondernemer kijkt u continu vooruit en u wilt kunnen rekenen op voldoende stroom, nu en in de toekomst. Door de snelle verduurzaming van onze maatschappij groeit de vraag naar elektriciteit en dat kan ons huidige stroomnet niet aan. Het veroorzaakt netcongestie (file op het stroomnet) en dat kan gevolgen hebben voor uw bedrijf. Netbeheerders werken hard aan het uitbreiden en verzwaren van het stroomnet en dat duurt zeker nog tot ver na 2030.

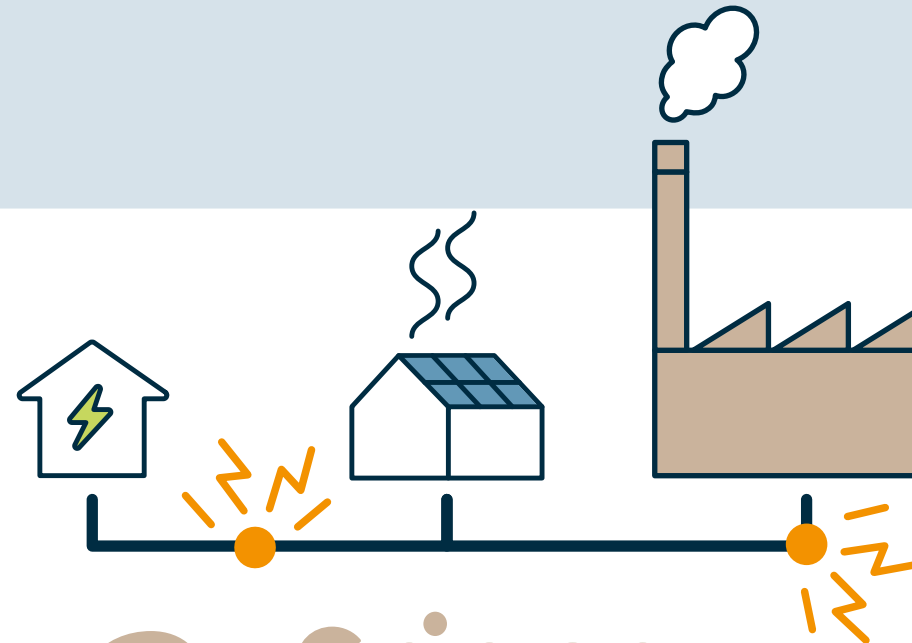
Flexibel omgaan met energie kan u als ondernemer helpen om te blijven ondernemen. In tijden van congestie en in de toekomst. Bijvoorbeeld omdat u dan beter kunt inspelen op fluctuerende energieprijzen. Bovendien is het nodig om de huidige betrouwbaarheid en veiligheid van ons stroomnet in stand te houden. Zo kunnen we samen de kosten beperken. We leggen u graag uit hoe u zich kunt voorbereiden en welke maatregelen u kunt nemen.



## 1 Zicht op uw situatie

**Wilt u uw bedrijf verduurzamen, uitbreiden of zelf elektriciteit opwekken?** Dan heeft u zeer waarschijnlijk extra vermogen nodig. Door netcongestie is de kans groot dat u lang moet wachten op een (extra) aansluiting en uw bedrijfsdoelstellingen niet kunt realiseren. Inzicht in uw situatie helpt om de best mogelijke keuzes te kunnen maken.

[lees meer ▶](#)



## 2 Grip op netcongestie

**Na stap 1 weet u of het mogelijk is om uw energieverbruik aan te passen en kunt u maatregelen nemen.** Dat kan individueel, maar wellicht ook met uw burens. Uw netbeheerder helpt u graag om grip te krijgen op netcongestie.

[lees meer ▶](#)



## 3 Energiecontracten van de toekomst

**Ondanks de forse uitbreiding en verzwaring van het stroomnet is flexibiliteit een vaste waarde in het energiesysteem van de toekomst.** Netbeheerders werken aan producten die flexibel gebruik van het stroomnet stimuleren. Deze producten zijn bedoeld om zoveel mogelijk aan te sluiten op uw behoefte tegen een passend tarief.

[lees meer ▶](#)

# 1 Zicht op uw situatie

Terug naar begin

Grip op netcongestie

Energiecontracten van de toekomst

Om inzicht te krijgen in uw energieprofiel onderzoekt u wanneer bedrijfsprocessen energie verbruiken en hoeveel. Dat geldt voor afname van energie, opwek of een combinatie daarvan. U kijkt hiervoor in de eerste plaats naar uw energieprofiel<sup>1</sup>.

- Vraag uw meetbedrijf of energieleverancier naar uw verbruik- en opwekgegevens.
- Vraag eventueel een energieadviseur voor een analyse van uw verbruik- en opwekgegevens.
- Vraag ook hoe u kunt besparen of uw verbruik kunt aanpassen.

## Meten is weten: Wat zegt uw energieprofiel?

De voorbeeldgrafieken zijn voor een afnameprofiel van een grootverbruiker.

Hoog

Gemiddeld

Laag

### Seizoen

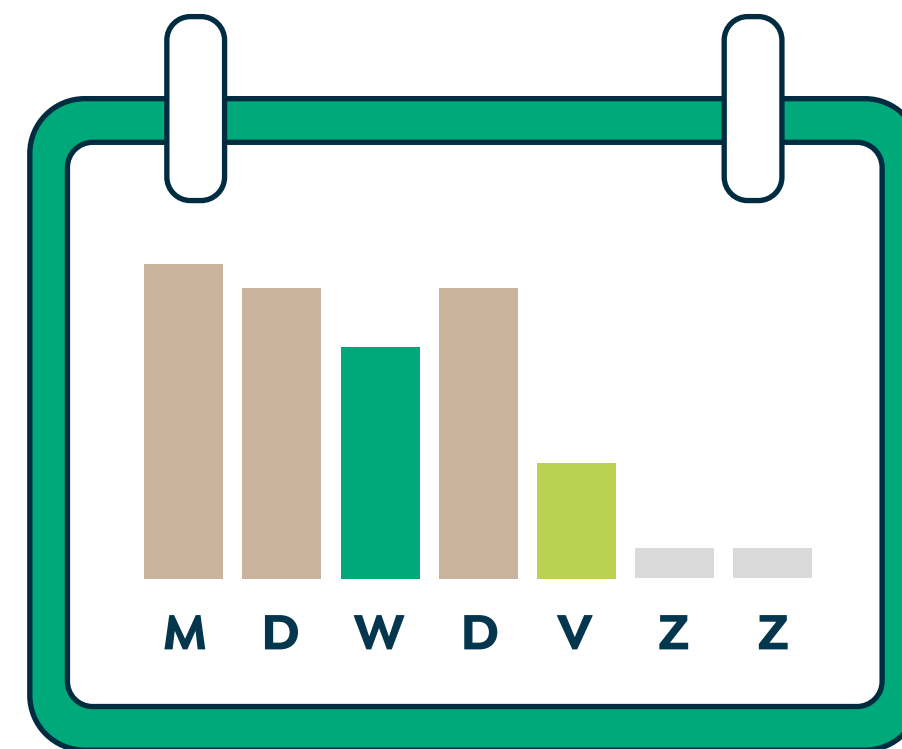


In welk seizoen/welke maanden verbruikt u de meeste energie?

#### Wat veroorzaakt dat verbruik?

Komt uw seizoenspiek door meer verbruik of minder eigen opwek?

### Week

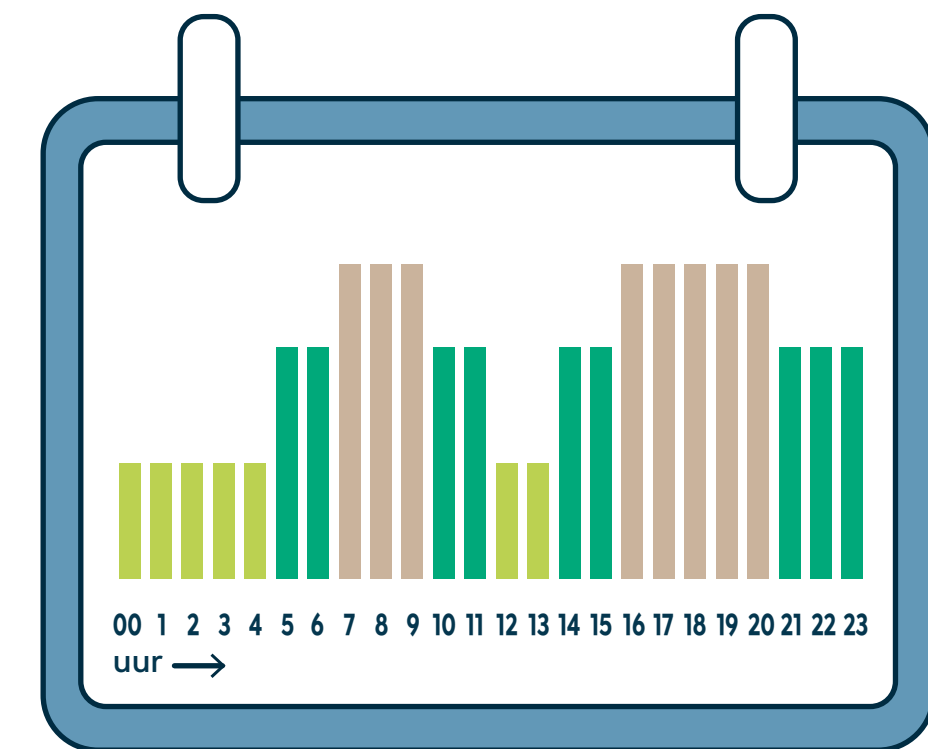


Op welke dag(en) in de week verbruikt u de meeste energie?

#### Wat veroorzaakt dat verbruik?

Gebruikt u op maandag de meeste energie omdat machines worden opgestart?

### Dag



Op welke momenten van de dag verbruikt u de meeste energie?

#### Wat veroorzaakt dat verbruik?

Kan uw verbruik verspreid worden over de dag?

In het algemeen wordt uitgegaan van uur- of kwartierwaarden (hoeveelheid energie per uur of kwartier).

# 2

# Grip op netcongestie

Terug naar begin

Zicht op uw situatie

Energiecontracten van de toekomst

Door te kijken hoe u energie kunt besparen en welke maatregelen u kunt nemen houdt u grip op uw situatie. U bepaalt zelf welke besparingen en maatregelen u wilt nemen voor uw eigen situatie. Maar u kunt ook samen met bedrijven en ondernemers in de omgeving oplossingen zoeken. In beide gevallen kunt u in overleg met uw netbeheerder onderzoeken welke mogelijkheden er voor u zijn om flexibeler met energie om te gaan en uw doelen te bereiken.

## Individuele oplossingen



### Energie besparen of verbruik aanpassen

Op basis van uw profiel kunt u wellicht energie besparen door

- te isoleren
- de verwarming of airco lager af te stellen
- uw machinepark op andere tijden te laten draaien
- Een batterij aan te schaffen voor opslag van elektriciteit



### Voorgenoemde maatregelen zijn voldoende

U heeft geen extra transportvermogen nodig.



### Deelnemen aan congestiemanagement

Kunt u uw verbruik tijdelijk aanpassen of verschuiven? Door deel te nemen aan congestiemanagement ontvangt u een vergoeding voor het aanpassen van uw verbruik. Uw netbeheerder vertelt graag hoe het werkt.

Zo werkt congestiemanagement



### Voorgenoemde maatregelen zijn onvoldoende

Als u aanzienlijke uitbreiding van uw stroomverbruik voor ogen hebt, zullen de genoemde maatregelen waarschijnlijk niet voldoende zijn. Maak dan een afspraak met uw netbeheerder. U weet inmiddels in hoeverre u flexibel kunt omgaan met uw verbruik. Gebruik daarbij de inzichten uit stap 1. De netbeheerder weet wat er speelt in uw specifieke situatie of regio en kan u vertellen wat er mogelijk is.



## Handige links

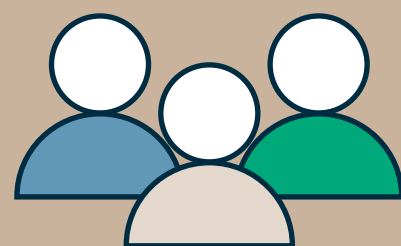
Ondernemen.nl

Partners in Energie



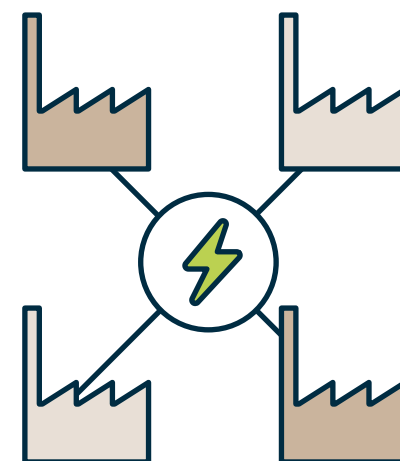
Rijksdienst voor Ondernemend Nederland

## Groepsoplossingen



### Hebt u geen individuele oplossing kunnen vinden voor uw bedrijfssituatie?

Dan kan het zinvol zijn om in gesprek te gaan met bedrijven in uw directe omgeving.



Door inzicht te krijgen in uw gezamenlijke situatie is het wellicht mogelijk om het gezamenlijk vermogen gespreid te verbruiken.



Maak een lokaal stappenplan



Maak vervolgens een gezamenlijke afspraak met uw netbeheerder om uit te vinden wat er kan in uw specifieke situatie of regio.

Kijk op het Kennisplatform Energiehubs voor meer informatie.

## Samenwerken is de sleutel

In het Landelijk Actieprogramma Netcongestie (LAN) werken we samen met het ministerie van Economische Zaken en Klimaat (EZK), het ministerie van Binnenlandse Zaken en Koningsrelaties (BZK), provincies, belangenverenigingen en marktpartijen aan het energiesysteem van de toekomst.

# 2

# Grip op netcongestie

## Zo werkt congestiemanagement

Netcongestie in Nederland neemt toe en leidt tot overbelasting op het net en lange wachttijden voor nieuwe- en uitbreiding van bestaande aansluitingen. Congestiemanagement helpt om congestie te voorkomen en op te lossen. Doordat de klant het gebruik van het net tijdelijk verlaagt, verhoogt of stopt, wordt overbelasting voorkomen en ontstaat ruimte op het net voor anderen. Voor klanten die op de wachlijst staan kan deelname aan congestiemanagement de kans op een aansluiting of uitbreiding van vermogen vergroten.

Terug naar begin

Zicht op uw situatie

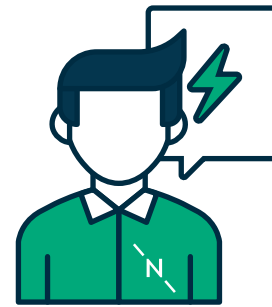
Grip op netcongestie

Energiecontracten van de toekomst



### Capaciteitssturingscontract (CSC)

U spreekt met uw netbeheerder af om op drukke momenten op het net meer of minder terug te leveren aan, of af te nemen van het net. Er zijn twee mogelijkheden.



#### CSC-Afroep

U spreekt af om uw netgebruik aan te passen als de netbeheerder daarom vraagt. Een CSP\*\* kan u daarin ontzorgen.



#### CSC-Tijdsblok

U spreekt met uw netbeheerder af om uw gebruik op vaste momenten aan te passen. Met dit type contract draagt u structureel bij aan het oplossen van knelpunten in het stroomnet.



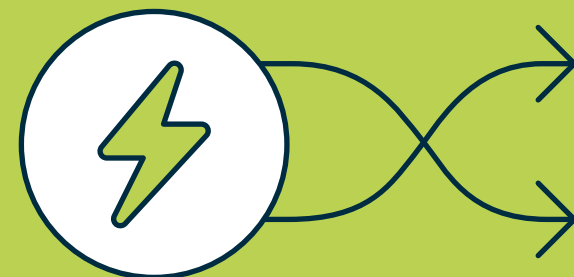
### Vergoeding

Als uw aanbod wordt geaccepteerd door de netbeheerder geldt de vergoeding die vooraf is vastgelegd in het contract. Vergoedingen kunnen o.a. worden uitgekeerd voor beschikbaar stellen van flexibel vermogen, bij afroep en ter compensatie van bijvoorbeeld SDE-subsidie en gemiste GvO's\*\*.

Voorbeeld contract

Voor meer informatie over congestiemanagement kunt u terecht op de website van Partners in Energie

Naar Partners in energie



### Redispatch: Aanbieden van flexibel vermogen

Netbeheerders plaatsen een uitvraag op GOPACS\*\* als ze op een bepaalde dag extra flexibel vermogen nodig hebben om overbelasting van het net te voorkomen. U hebt hiervoor een CSP\*\* nodig.



#### Op afspraak aanbieden van flexibel vermogen

In een biedplichtcontract wordt vastgelegd dat u een bieding doet op GOPACS\*\* als reactie op de uitvraag voor flexibel vermogen van uw netbeheerder. De voorwaarden en prijskaders voor uw bieding worden opgenomen in het contract.



#### Vrij aanbieden van flexibel vermogen

Heeft u uw volledig vermogen niet altijd nodig? Plaats dan een bieding op GOPACS\*\*. Dat kan alleen als u CSP bent of gebruik maakt van een CSP.



### Vergoeding

Als uw aanbod wordt afgeroepen door de netbeheerder ontvangt u de vraagprijs. De financiële afhandeling vindt plaats via GOPACS.

De netbeheerder gebruikt altijd de goedkoopste variant van geschikte aanbiedingen. Ongeacht of dat van een vrije- of een bieding op afspraak komt.

Voorbeeld contract

\* De producten die netbeheerders aanbieden voor congestiemanagement zijn allemaal gebaseerd op deze contractvormen. Namen van producten kunnen onderling verschillen.

\*\*Afkortingen **CSP** - Een Congestie Service Provider treedt op als tussenpersoon tussen u en de netbeheerder. Meer weten over deelname aan congestiemanagement en de rol van de CSP? [Klik dan hier.](#)  
**GOPACS** - Dit is het online platform van de netbeheerders waar vraag en aanbod van flexibel vermogen samenkomt.  
**GvO** - Garanties van Oorsprong

# 3 Energiecontracten van de toekomst

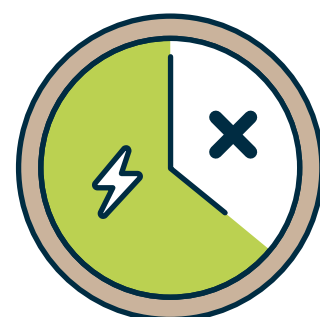
Terug naar begin

Zicht op uw situatie

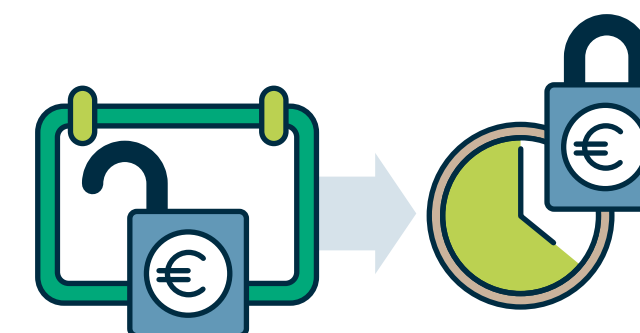
Grip op netcongestie

Naast de huidige aansluit- en transportovereenkomst, die 24/7 transportrecht biedt, ontwikkelen netbeheerders nieuwe transportovereenkomsten, die uitgaan van flexibel recht op transport. Dat is nodig om ervoor te zorgen dat we het stroomnet nu, en na de uitbreiding, zo optimaal mogelijk gebruiken. Deze producten<sup>1</sup> stimuleren het flexibel gebruik van stroom op het moment dat het minder druk is.

## Blokstroom (tijdsblokgebonden transportrecht)



Blokstroom geeft recht op transport binnen vooraf vastgelegde tijdsblokken buiten de piekmomenten. Het is vooral geschikt voor bedrijven met een structurele energiebehoefte op vaste tijden. Bijvoorbeeld voor het opladen van een wagenpark in de nacht. Blokstroom is alleen beschikbaar bij de regionale netbeheerders.

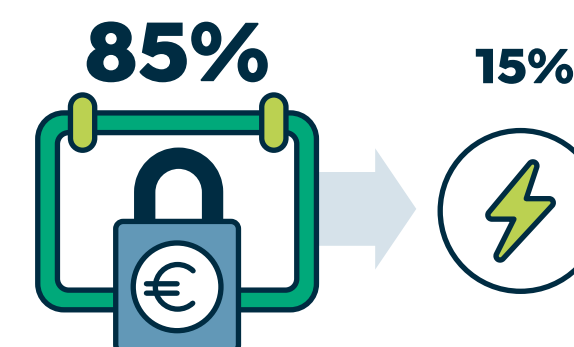


Geen vaste kosten (kW-contract) per maand. Daarbovenop wordt een vast bedrag in rekening gebracht voor het tijdsblok dat is overeengekomen volgens het reguliere tarief gedefinieerd als kW-MAX van de vaste ATO.

## Tijdsduurgebonden transportrecht



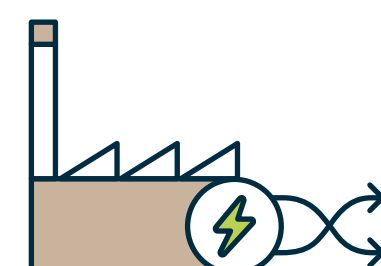
Het tijdsduurgebonden transportrecht geeft recht op transport op het hoogspanningsnet voor minimaal 85% van het aantal uren in de overeenkomst. Tijdsduurgebonden transportrecht is alleen mogelijk bij landelijk netbeheerder TenneT. Vooral geschikt voor bedrijven die structureel in staat zijn 15% van hun transportvermogen flexibel in te zetten, bijvoorbeeld door inzet van eigen opslag of hybride e-boilers.



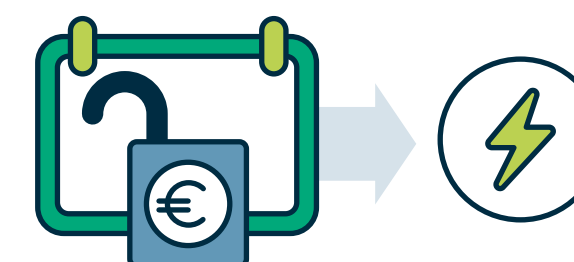
Vaste maandelijkse kosten voor 85% van het afgesproken transportrecht. Van de overige 15% van het vermogen wordt alleen het werkelijk gebruik in rekening gebracht volgens het reguliere tarief gedefinieerd als kW-MAX van de vaste ATO. **Besparing tot maximaal 65% op nettatarief.**

## Reststroom (volledig variabel transportrecht)

 in ontwikkeling




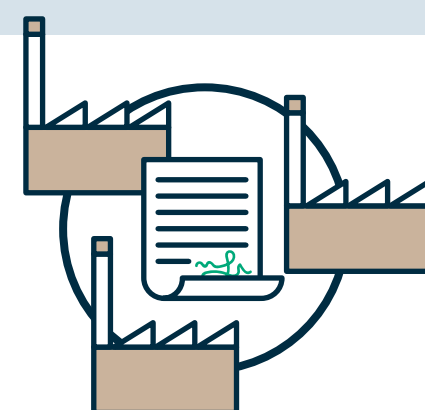
Met reststroom kunt u het net gebruiken als er voldoende transportcapaciteit beschikbaar is, buiten de piekmomenten. Reststroom is alleen beschikbaar bij de regionale netbeheerders en geschikt voor bedrijven die (een deel) van hun gebruik volledig flexibel kunnen maken.



Geen vaste kosten (kW-contract) per maand. Alleen het werkelijk gebruik wordt in rekening gebracht volgens het reguliere tarief gedefinieerd als kW-MAX in de vaste ATO.

## Groeps-TO

 Beschikbaar vanaf 1 januari 2027



De Groepstransportovereenkomst (Groeps-TO) maakt het straks mogelijk om met meerdere gebruikers één transportovereenkomst af te sluiten. Daarmee creëren bedrijven meer mogelijkheden door de ruimte voor afname en opwek van elektriciteit onderling efficiënt te verdelen. De Groeps-TO is bij uitstek geschikt voor een verzameling van bedrijven binnen een beperkt geografisch gebied, ook wel 'energiehub' genoemd.



Hoe optimaler de spreiding van het gebruik, hoe groter de kans op tariefvoordeel.